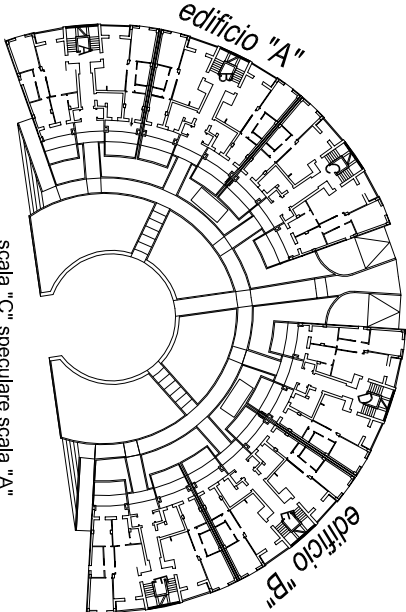


Comune di LIVORNO

Contratto di Quartiere II
Quartiere Shangay - Isolato 419

PROGETTO PER LA COSTRUZIONE
DI N. 60 ALLOGGI E.R.P.
E GARAGES SEMINTERRATI



STRUTTURE IN CEMENTO ARMATO

scale interne. Pianta e sezione
vano scala "A"- "B"- "D"

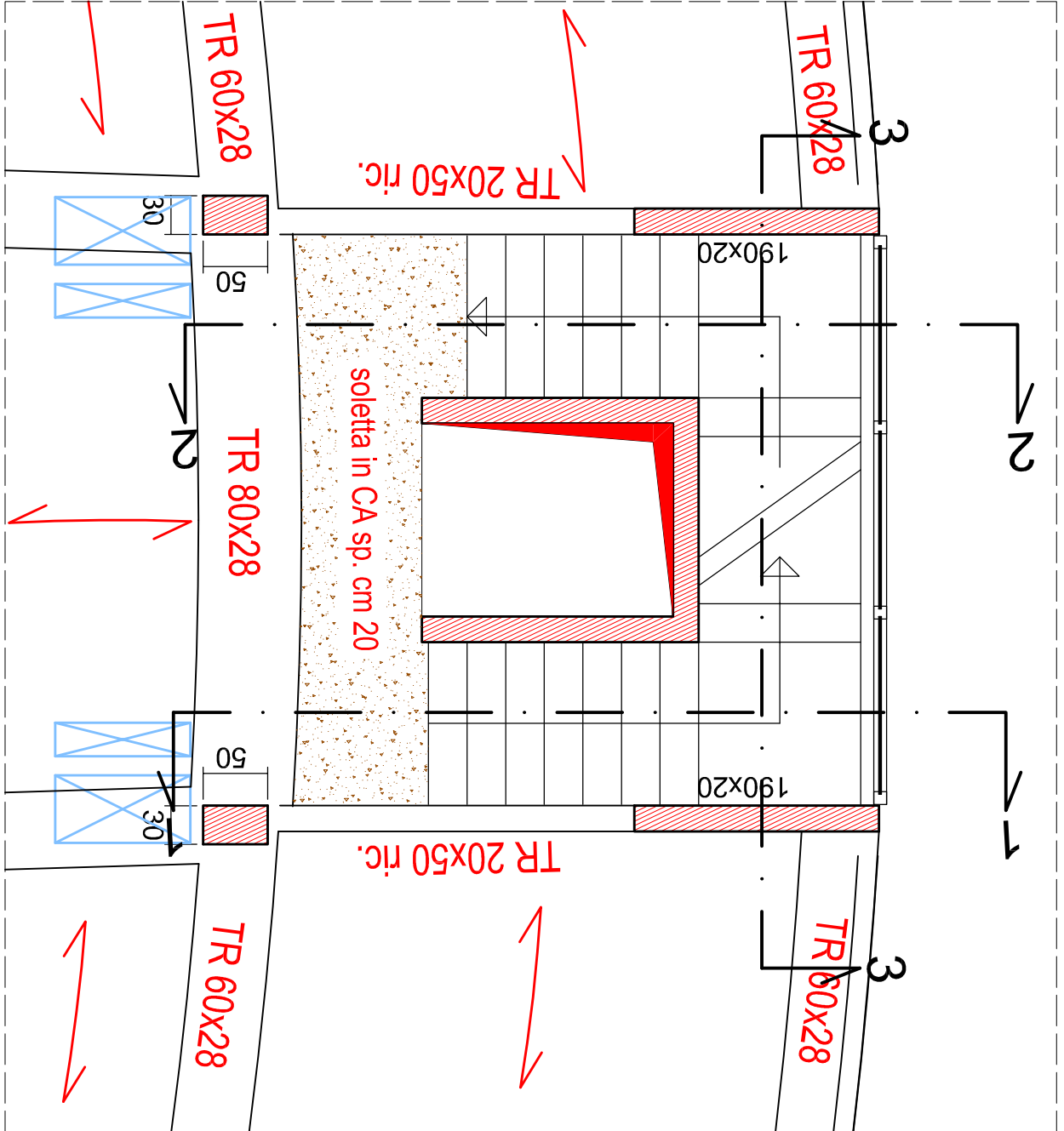
st 010a

TITOLO			DATA 07/2007
scale interne.Pianta e sezione vano scala "A"- "B"- "D"			RAPP. 1:50
			TAVOLA N°
			st 010a
N. REV. 0	DATA 07/2007 10/2012	DESCRIZIONE EMISSO PER APPROVAZIONE QUOTE	

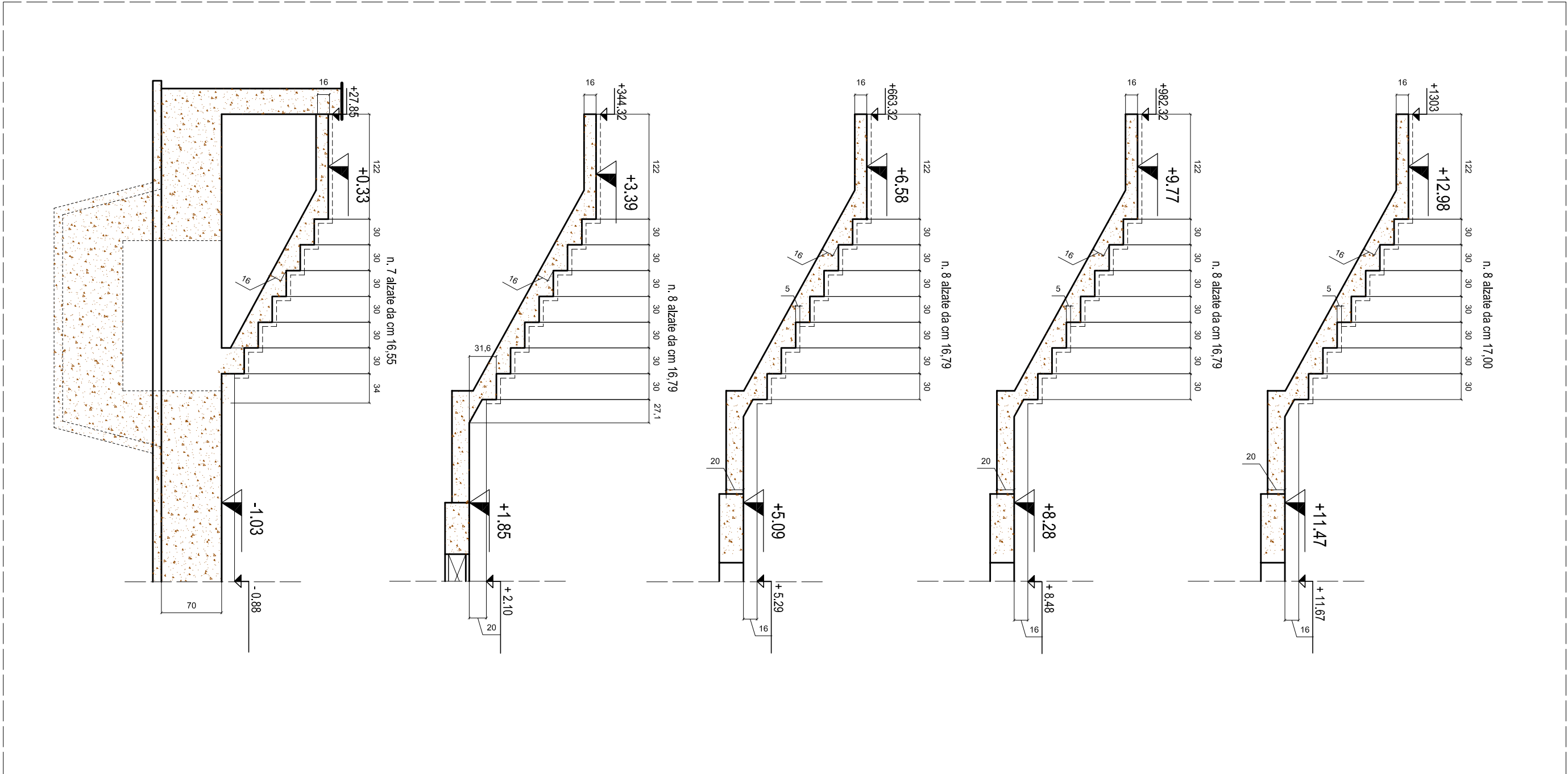
PROGETTISTA:
Ing. Michelangelo Pardi
c/o uff. Tecnico CASALP
Via L. Nello 5961 LIVORNO
fax 0586.406063 tel. 0586.448662

Collaboratore esterno:
Ing. Alessio Pollice

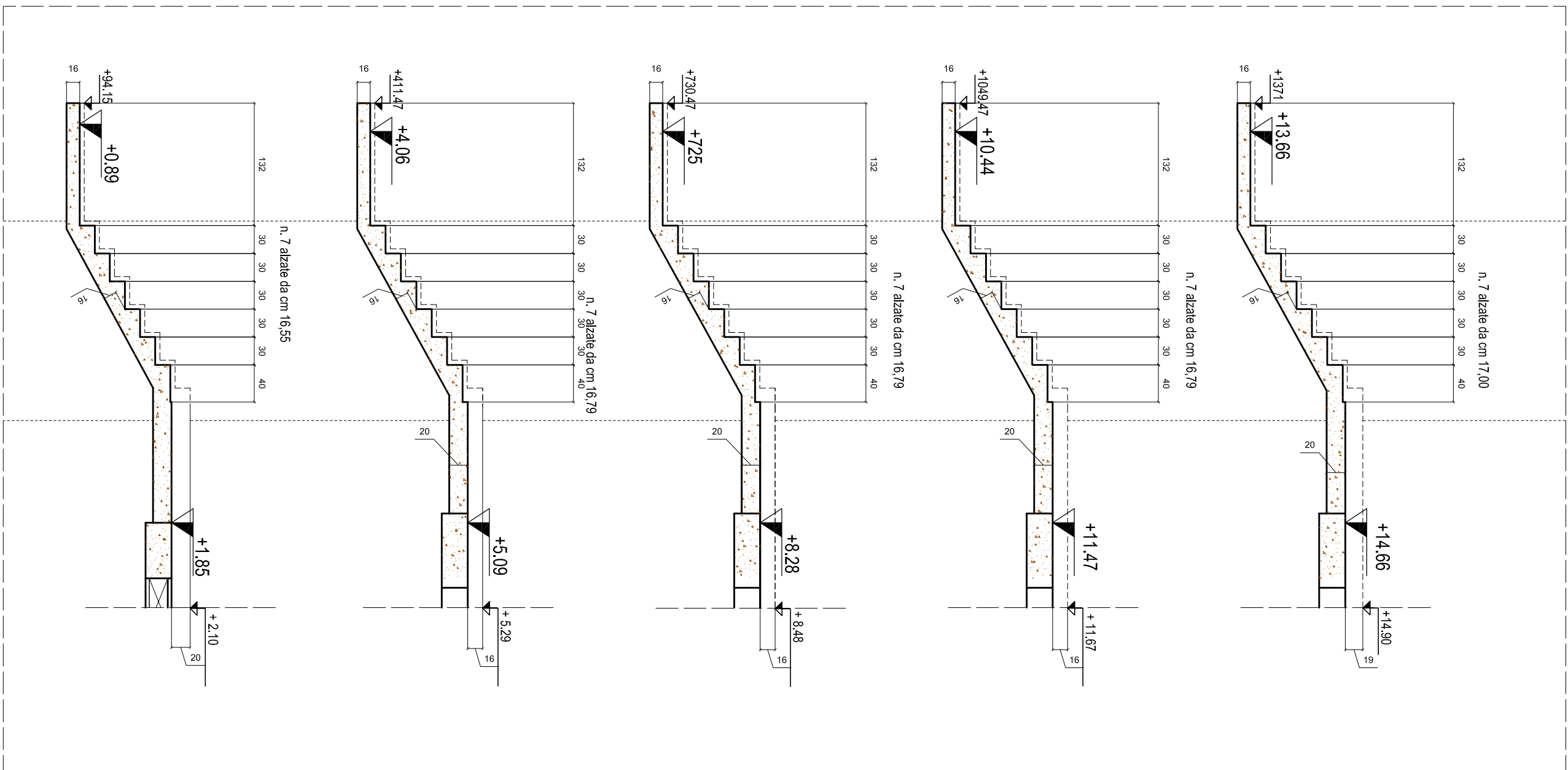
scala piano tipo - vano scala "A"- "B"- "D"



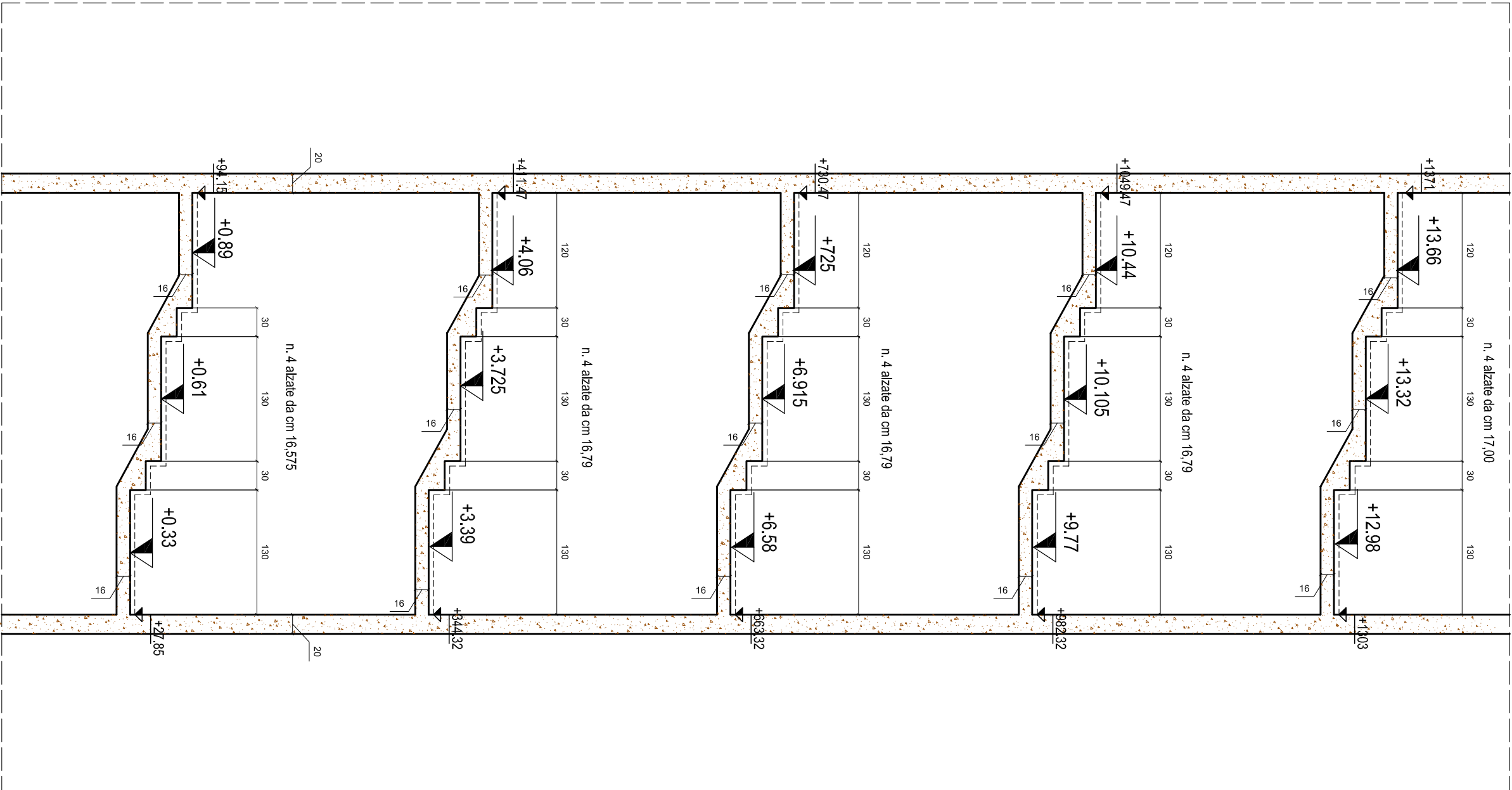
sezione 1-1



sezione 2-2



sezione 3-3



MATERIALI IMPIEGATI:

c/s per magrone e sottofondazione: Rck 150 kg/cmq
c/s per strutture di fondazione: Rck 300 kg/cmq
c/s per strutture in elevazione: Rck 300 kg/cmq
acciaio in barre ad aderenza migliorata Fe B 44 K